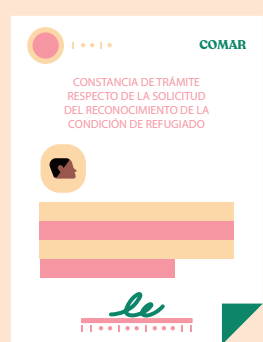


Esta información te interesa si eres una persona:

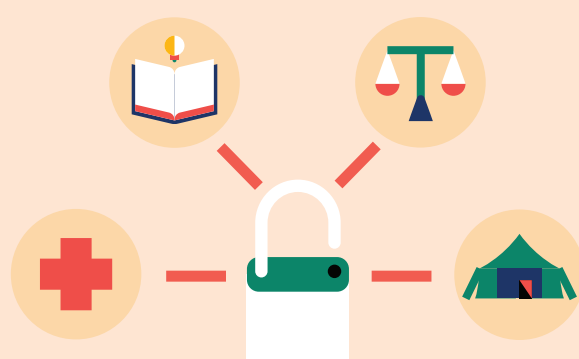
- ▶ MIGRANTE
- ▶ SOLICITANTE DE LA CONDICIÓN DE REFUGIADO O ASILO
- ▶ REFUGIADA O BENEFICIARIA DE PROTECCIÓN COMPLEMENTARIA
- ▶ CAPITALINA EN EL EXTERIOR Y RETORNADA, ASÍ COMO SUS FAMILIAS
- ▶ DESPLAZADA INTERNA

La Secretaría de Inclusión y Bienestar Social, SIBISO, te ayuda:

- ◆ ASESORÍA SOBRE TRÁMITES MIGRATORIOS Y SOLICITUD DE LA CONDICIÓN DE REFUGIADO ANTE LA COMAR.



- ◆ FACILITAR EL ACCESO A TRÁMITES Y SERVICIOS POR MEDIO DE ENLACES CON OTRAS INSTITUCIONES PARA QUE PUEDAS ACCEDER A SERVICIOS DE SALUD, EDUCACIÓN, EMPLEO, JUSTICIA Y ALBERGUES TEMPORALES.



- ◆ CONSTANCIA DE INSCRIPCIÓN EN EL PADRÓN DE HUÉSPEDES Y MIGRANTES EN RETORNO DE LA CIUDAD DE MÉXICO

ESTE ES UN DOCUMENTO DE IDENTIFICACIÓN OFICIAL EN LA CIUDAD DE MÉXICO QUE TE PERMITE ACCEDER A SERVICIOS DE SALUD, SOLICITAR EMPLEO, O REALIZAR ALGÚN TRÁMITE.



OBTÉN LA TUYA REGISTRÁNDO TE EN EL PADRÓN DE HUÉSPEDES Y MIGRANTES EN RETORNO DE LA CIUDAD DE MÉXICO.

- ◆ ORIENTACIÓN Y APOYO PARA TRAMITAR DOCUMENTOS DE IDENTIDAD:

- ACTAS DE NACIMIENTO
- CLAVE ÚNICA DE REGISTRO DE POBLACIÓN O CURP,
- CREDENCIAL PARA VOTAR
- PASAPORTES
- CONSTANCIAS CONSULARES, ENTRE OTROS.



Acércate a la Subdirección de Migrantes:

VENTANILLA DE ATENCIÓN CIUDADANA:

FERNANDO DE ALVA IXTLILXÓCHITL 185, PLANTA BAJA, COL. TRÁNSITO, ALCALDÍA CUAUHTÉMOC



55 8957 3416



COORDINACIONMIGRANTES@SIBISO.CDMX.GOB.MX

LUNES A VIERNES DE 09:00 A.M. A 6:00 P.M.



Todos los servicios que ofrece la SIBISO son GRATUITOS.