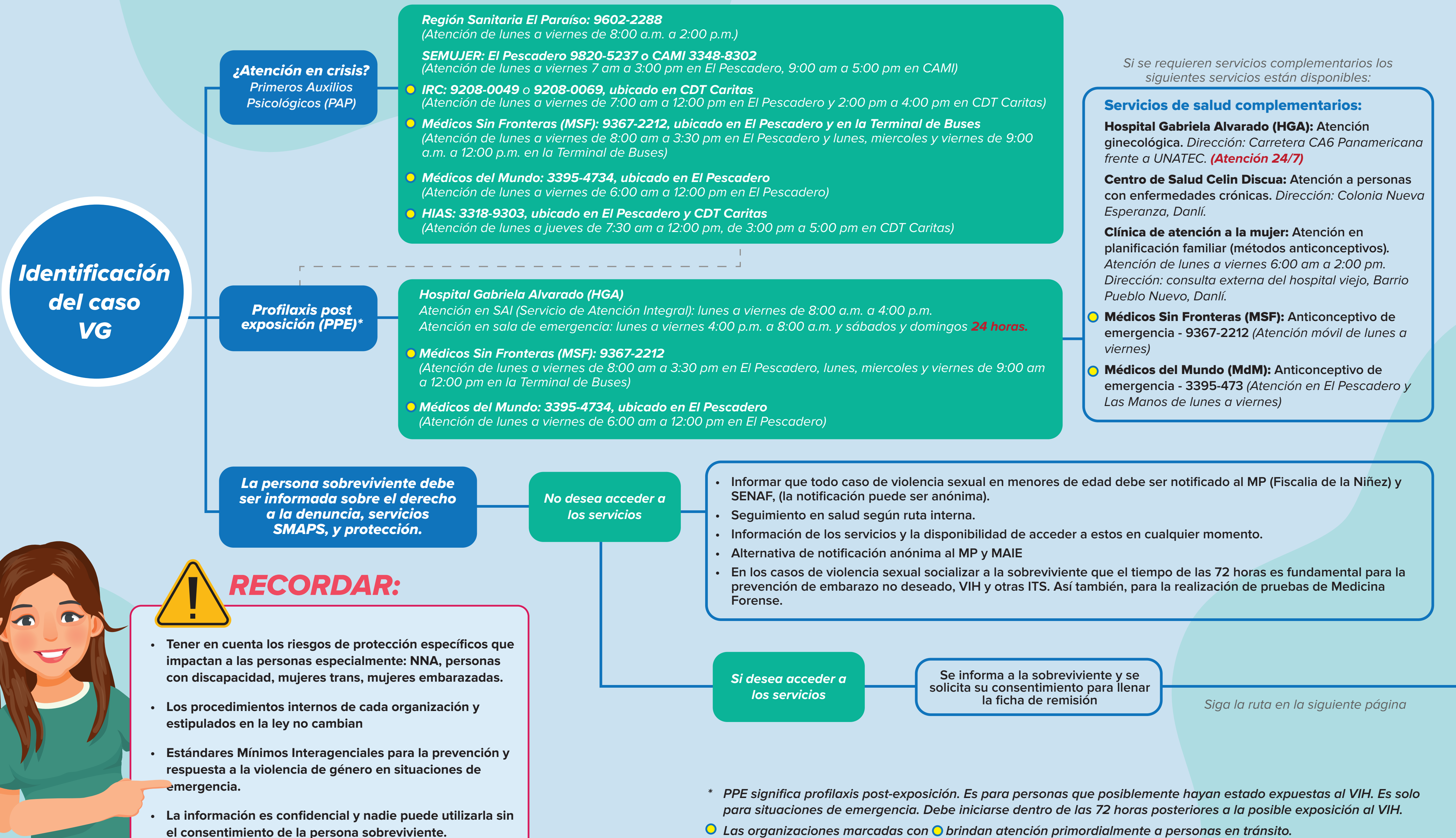


RUTA INTERSECTORIAL PARA ATENCIÓN DE CASOS DE VIOLENCIA DE GÉNERO

DANLÍ



1



RUTA INTERSECTORIAL PARA ATENCIÓN DE CASOS DE VIOLENCIA DE GÉNERO

DANLÍ



Se informa a la sobreviviente y se solicita su consentimiento para llenar la ficha de remisión



Recomendaciones

Recomendaciones generales para el trato digno hacia la persona sobreviviente

Escuchar sin juzgar: No emita opiniones, preguntas prejuiciosas o juicios sobre los hechos a la persona sobreviviente. Escuche sin interrumpir.

No forzar las revelaciones: Respete los tiempos de la persona y evite forzarla a relatar mas allá de lo que desea.

Permitir la expresión de emociones: No aconseje, ni minimice el sentir de la persona. Brinde apoyo emocional, naturalizando la expresión emocional y priorizando las necesidades de la persona sobreviviente.

Brindar orientación: Ofrezca información de calidad sobre cada paso del proceso y los servicios disponibles. Aclare dudas y permítale a la sobreviviente decidir libremente cómo desea proceder.

- Abreviaturas**
- CAMI:** Centro de Atención al Migrante Irregular
 - CONADEH:** Comisionado Nacional de los Derechos Humanos
 - DPI:** Dirección Policial de Investigación
 - FAS:** Fundación Alivio del Sufrimiento
 - HGA:** Hospital Gabriela Alvarado
 - INM:** Instituto Nacional de Migración
 - IRC:** International Rescue Committee
 - MAIE:** Módulo de Atención Integral Especializado
 - MdM:** Médicos del Mundo
 - MSF:** Médicos Sin Fronteras
 - OMM:** Oficina Municipal de la Mujer
 - SENAF:** Secretaría de Niñez, Adolescencia y familia

FUENTE: Estándares Mínimos Interagenciales para la prevención y respuesta a la violencia de género en situaciones de emergencia.

Las organizaciones marcadas con ● brindan atención primordialmente a personas en tránsito.

Ruta de Salud y Apoyo Psicosocial

para la atención de casos de violencia de género

DANLÍ



United Nations
CERF



Identificación del caso VG

¿Atención de crisis?
Primeros Auxilios Psicológicos (PAP)

● **IRC: 9208-0069**
(Atención de lunes a viernes de 6:00 a.m. a 11:00 a.m.)

● **Médicos Sin Fronteras (MSF): 9367-2212**
(Atención móvil de lunes a viernes)

● **Médicos del Mundo (MdM): 3395-4734**
(Atención móvil de lunes a viernes)

Servicios de atención psicosocial complementarios:

HGA: Atención psicológica clínica. Dirección: Carretera CA6 Panamericana frente a UNATEC. (Atención de lunes a viernes 8:00 a.m. a 12:00 p.m.)

Región de Salud: Consejería de familia. Dirección: Barrio Pueblo Nuevo en el Hospital Viejo (Atención de lunes a viernes de 8:00 a.m. a 2:00 p.m.)

● **HIAS:** Atención psicológica. INM en El Pescadero (Atención lunes a jueves de 7:30 a.m. a 12:00 p.m.)

● **IRC: 9208-0069 - El Pescadero** (Atención de lunes a viernes de 7:00 a.m. a 12:00 p.m.)

● **MdM:** Atención psicológica en El Pescadero - 3395-4734 (Atención de lunes a viernes de 6:00 a.m. a 12:00 p.m.)

● **MSF:** Atención psicológica en El Pescadero - 9367-2212 (Atención móvil de lunes a viernes de 8:00 a.m. a 3:30 p.m.)

Si se requieren servicios complementarios los siguientes servicios están disponibles:

¿Profilaxis post exposición? PPE*

Hospital Gabriela Alvarado (HGA)
Atención en SAI (Servicio de Atención Integral): lunes a viernes de 8:00 a.m. a 4:00 p.m.
Atención en sala de emergencia: lunes a viernes 4:00 p.m. a 8:00 a.m. y sábados y domingos **24 horas.**

● **Médicos Sin Fronteras (MSF): 9367-2212**
(Atención móvil de lunes a viernes).

● **Médicos del Mundo (MdM): 3395-4734**
(Atención móvil de lunes a viernes en El Pescadero de 6:00 a.m. a 12:00 p.m.)

Servicios de salud complementarios:

HGA: Atención ginecológica. Dirección: Carretera CA6 Panamericana frente a UNATEC. **(24 hrs)**

Centro de Salud Celin Discua: Atención a personas con enfermedades crónicas. Dirección: Colonia Nueva Esperanza, Danlí.

Clínica de atención a la mujer: Atención en planificación familiar. Dirección: consulta externa del hospital viejo, Barrio Pueblo Nuevo, Danlí. (Atención de lunes a viernes 6:00 a.m. a 2:00 p.m.)

● **MSF:** Anticonceptivo de emergencia - 9367-2212 (Atención móvil de lunes a viernes)

● **MdM:** Anticonceptivo de emergencia - 3395-4734 (Atención en el Pescadero de lunes a viernes de 6:00 a.m. a 12:00 p.m.)

Abreviaturas

HGA: Hospital Gabriela Alvarado
IRC: International Rescue Committee
MdM: Médicos del Mundo
MSF: Médicos Sin Fronteras

* PPE significa profilaxis post-exposición. Es para personas que posiblemente hayan estado expuestas al VIH. Es solo para situaciones de emergencia. Debe iniciarse dentro de las 72 horas posteriores a la posible exposición al VIH.

● Las organizaciones marcadas con ● brindan atención primordialmente a personas en tránsito.

FUENTE: Estándares Mínimos Interagenciales para la prevención y respuesta a la violencia de género en situaciones de emergencia.

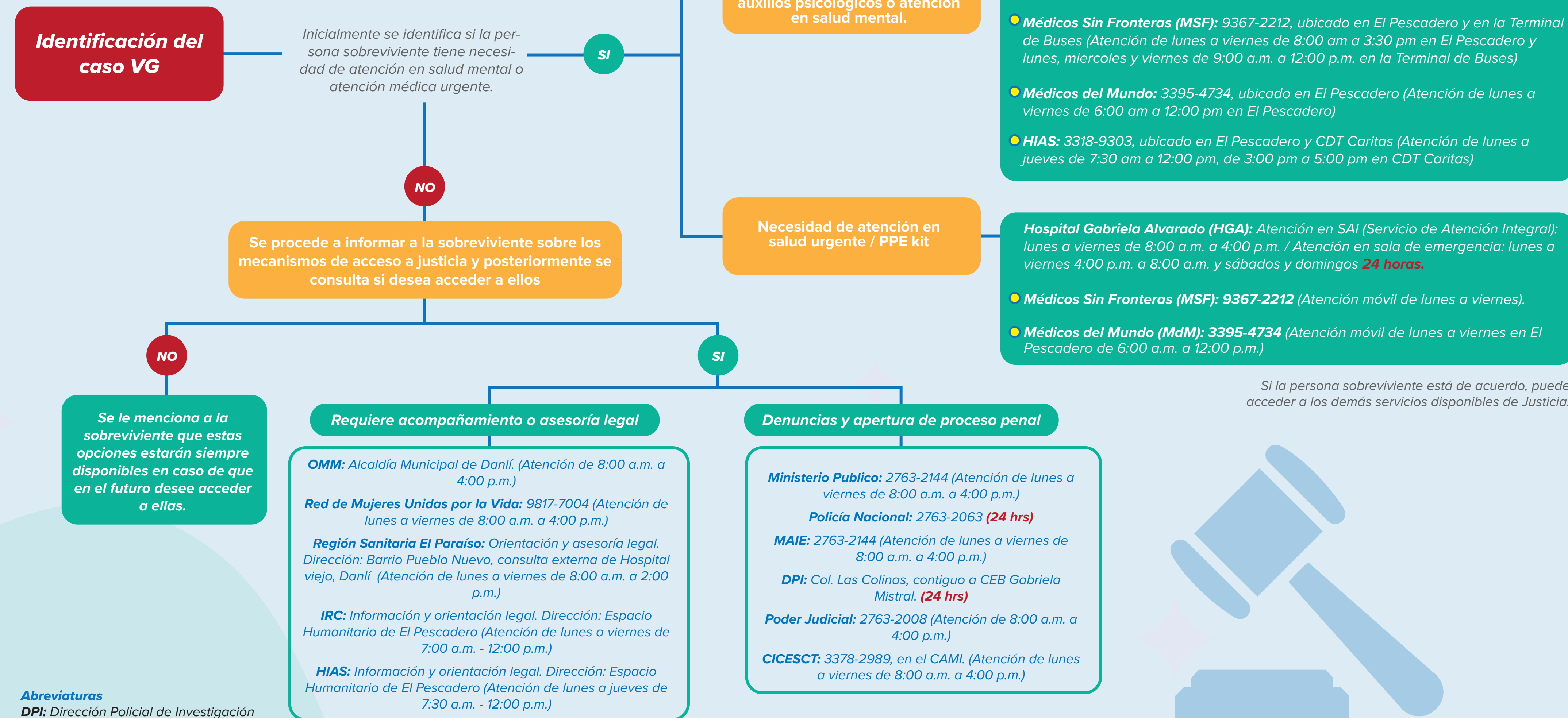
Ruta de Justicia

para la atención de casos de violencia de género

DANLÍ



United Nations
CERF



Abreviaturas

- DPI:** Dirección Policial de Investigación
- HGA:** Hospital Gabriela Alvarado
- IRC:** International Rescue Committee
- MAIE:** Módulo de Atención Integral Especializado
- MdM:** Médicos del Mundo
- MSF:** Médicos Sin Fronteras
- OMM:** Oficina Municipal de la Mujer

● Las organizaciones marcadas con ● brindan atención primordialmente a personas en tránsito.

FUENTE: Estándares Mínimos Interagenciales para la prevención y respuesta a la violencia de género en situaciones de emergencia.

Ruta de Protección

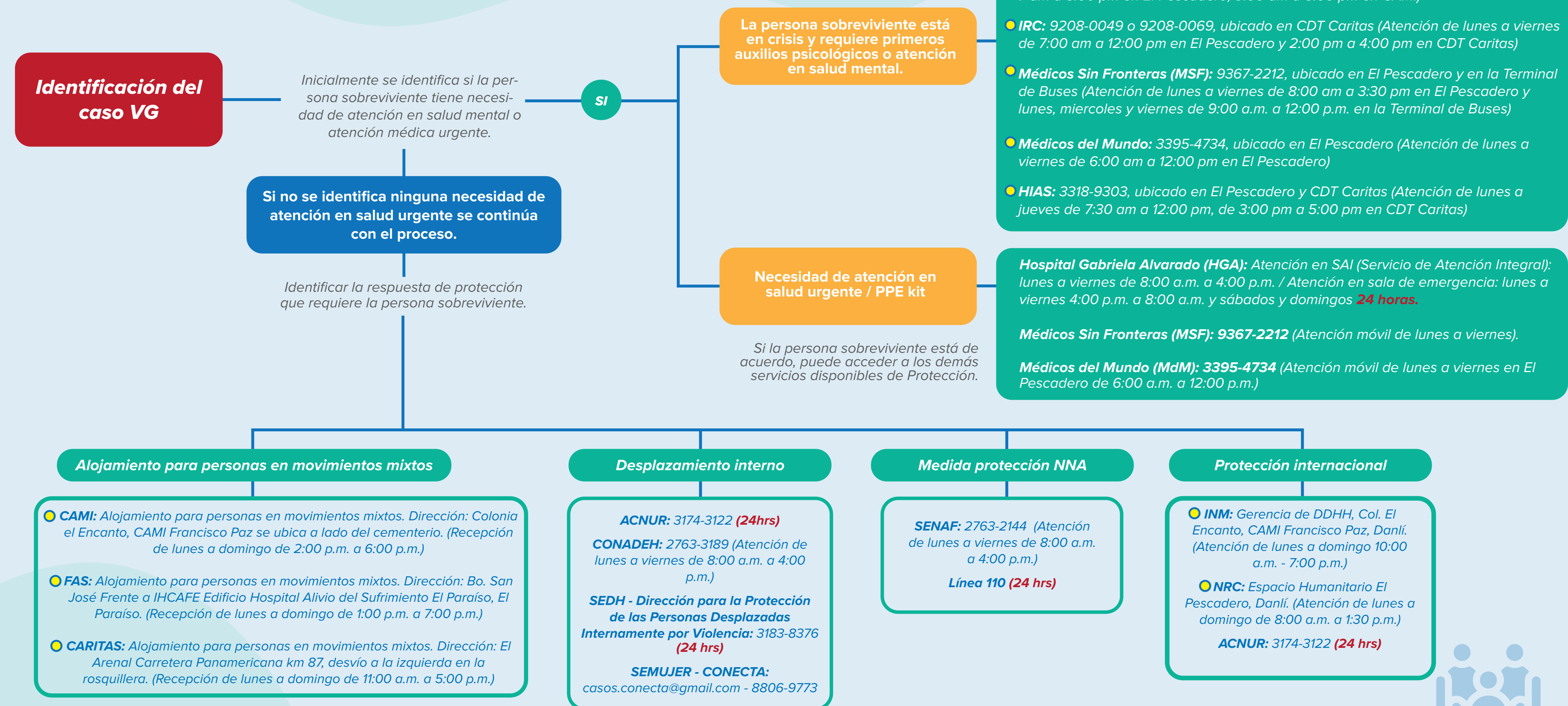
para la atención de casos de violencia de género



DANLÍ



United Nations
CERF



Abreviaturas

CAMI: Centro de Atención al Migrante Irregular
CONADEH: Comisionado Nacional de los Derechos Humanos
FAS: Fundación Alivio del Sufrimiento
HGA: Hospital Gabriela Alvarado
INM: Instituto Nacional de Migración
IRC: International Rescue Committee
MdM: Médicos del Mundo
MSF: Médicos Sin Fronteras
NRC: Consejo Noruego para Refugiados
SAI: Servicio de Atención Integral
SENAF: Secretaría de Niñez, Adolescencia y familia

● Las organizaciones marcadas con ● brindan atención primordialmente a personas en tránsito.

FUENTE: Estándares Mínimos Interagenciales para la prevención y respuesta a la violencia de género en situaciones de emergencia.

