

RUTA INTERSECTORIAL PARA ATENCIÓN DE CASOS DE VIOLENCIA DE GÉNERO

CHOLUTECA



1

Identificación del caso VG

¿La sobreviviente se encuentra en crisis?

Hospital General del Sur (HGS): 2782-0221
(lunes a viernes de 8:00 a.m. a 4:00 p.m.)
Servicio de Atención Integral (SAI): 3312-4090
(lunes a viernes de 8:00 a.m. a 4:00 p.m.)
Ciudad Mujer:
(lunes a viernes de 8:00 a.m. a 4:00 p.m.)

¿Profilaxis post exposición? PPE

Servicio de Atención Integral SAI: 3312-4090
(lunes a viernes de 8:00 am a 4:00 p.m.)

HGS cuenta con PPE en sala de emergencias
(lunes a domingo de 4:00 p.m. a 8:00 a.m.)

La persona sobreviviente debe ser informada sobre el derecho a la denuncia, servicios SMAPS, y protección.

No desea acceder a los servicios

Si desea acceder a los servicios

Si se requieren servicios complementarios los siguientes servicios están disponibles:

Servicios de salud complementarios:

HGS: Atención ginecológica (no incluye atención prenatal), interconsulta con otros servicios - 2782-0221 **(24 hrs)**.

Ciudad Mujer: Atención gineco obstétrica, anticonceptivo de emergencia, tratamiento de ETS, laboratorio, enfermería - Dirección: KM 5 carretera Panamericana, salida a San Marcos de Colón. (Lunes a viernes de 8:00 a.m. a 4:00 p.m.)

VICITS: Manejo de ITS. - 87501642 (lunes a viernes de 8:00 a.m. a 4:00 p.m.)

- Seguimiento en salud según la hoja de ruta interna.
- Información de los servicios y la disponibilidad de acceder a estos en cualquier momento.
- Alternativa de notificación anónima al MP y MAIE.
- En los casos de violencia sexual socializar a la sobreviviente que el tiempo de las 48 hrs es fundamental para la realización de pruebas científicas de Medicina Forense.
- Se puede compartir información sobre servicios que pueden contactar directamente. **Red de Mujeres jóvenes LAS JUNTADAS:** ofrecen asesoría sobre los derechos sexuales y reproductivos. Cel: 88499559 / 88472278 (atención vía telefónica).



RECORDAR:

- Tener en cuenta los riesgos de protección específicos que impactan a las personas especialmente: **NNA**, personas con discapacidad, mujeres trans, mujeres embarazadas.
- Los procedimientos internos de cada organización y estipulados en la ley no cambian
- Estándares Mínimos Interagenciales para la prevención y respuesta a la violencia de género en situaciones de emergencia.
- La información es confidencial y nadie puede utilizarla sin el consentimiento de la persona sobreviviente.



Siga la ruta en la siguiente página

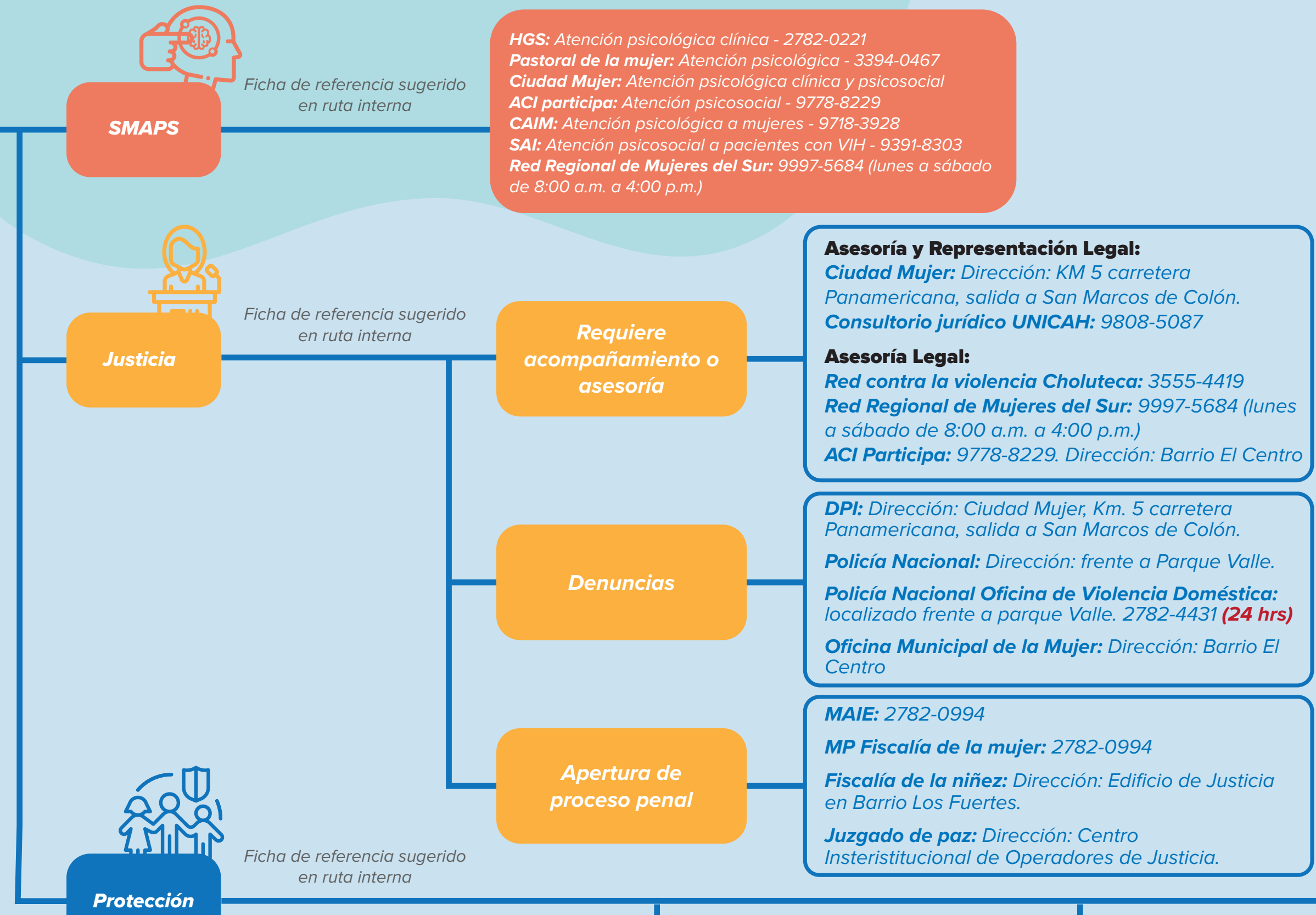
RUTA INTERSECTORIAL PARA ATENCIÓN DE CASOS DE VIOLENCIA DE GÉNERO

CHOLUTECA



Si desea acceder a los servicios

Los servicios detallados a continuación atienden de lunes a viernes de 8:00 a.m. a 4:00 p.m. y en color rojo encontraras los servicios disponibles 24 horas y fines de semana.



Recomendaciones

Recomendaciones generales para el trato digno hacia la persona sobreviviente

Escuchar sin juzgar: No emita opiniones, preguntas o juicios sobre los hechos a la persona sobreviviente. Escuche sin interrumpir.

No forzar las revelaciones: Respete los tiempos de la persona y evite forzarla a relatar mas allá de lo que desea.

Permitir la expresión de emociones: No aconseje, ni minimice el sentir de la persona. Brinde apoyo emocional, naturalizando la expresión emocional y priorizando las necesidades de la persona sobreviviente.

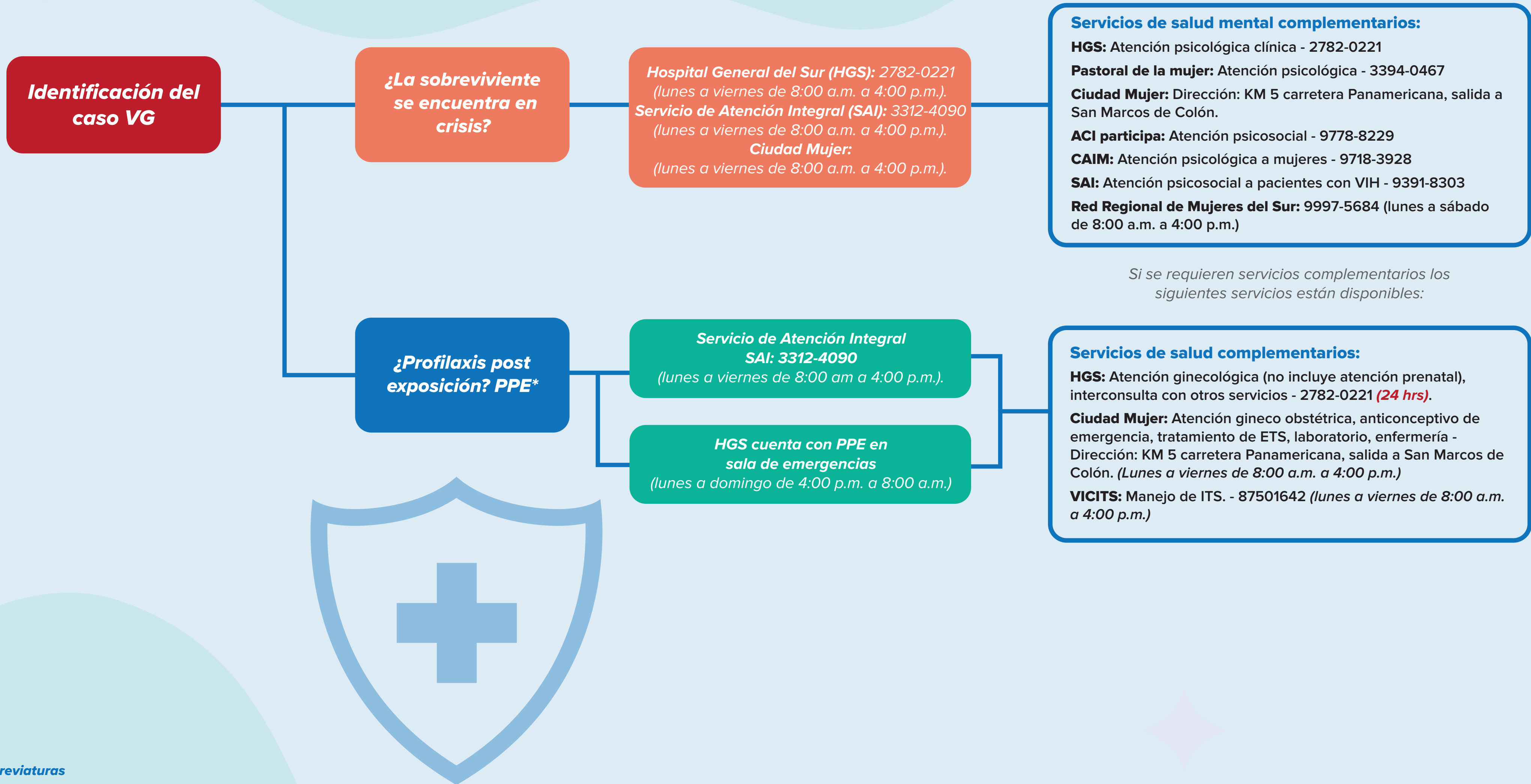
Brindar orientación: Ofrezca información de calidad sobre cada paso del proceso y los servicios disponibles. Aclare dudas y preguntas.

- Abreviaturas**
- VG: Violencia de género
 - SMAPS: Salud mental y apoyo psicosocial
 - HGS: Hospital General del Sur
 - CAIM: Centro de Atención Integral a la Mujer
 - INM: Instituto Nacional de Migración
 - SAI: Servicio de atención Integral
 - VICITS: Vigilancia Centinela contra la infección
 - MAIE: Modulo de atención integral especializado
 - MP: Ministerio Publico
 - PN: Policía Nacional
 - CONADEH: Comisionado Nacional de los derechos humanos
 - DINAF: Dirección de niñez, adolescencia y familia.

RUTAS DE ATENCIÓN CREADAS CON BASE EN: Estándares Mínimos Interagenciales para la prevención y respuesta a la violencia de género en situaciones de emergencia.

Ruta de Atención en Salud

CHOLUTECA

Si se requieren servicios complementarios los siguientes servicios están disponibles:

- Abreviaturas**
- CAIM:** Centro de Atención Integral a la Mujer
 - HGS:** Hospital General del Sur
 - PAP:** Primeros Auxilios Psicológicos
 - PPE:** Profilaxis Post Exposición
 - SAI:** Servicio de Atención Integral
 - SMAPS:** Salud Mental y Apoyo Psicosocial
 - SVG:** Sobreviviente de Violencia de Género
 - VICITS:** Vigilancia Centinela contra la infección

* La PPE es la utilización a corto plazo de los antirretrovirales (ARV) con el fin de reducir la probabilidad de contraer el VIH después de una posible exposición. Se inicia hasta 72 horas después de la exposición, la PPE reduce en más de 80% el riesgo de contraer la infección por el VIH.

RUTAS DE ATENCIÓN CREADAS CON BASE EN: Estándares Mínimos Interagenciales para la prevención y respuesta a la violencia de género en situaciones de emergencia.

Ruta de Acceso a Justicia

CHOLUTECA



United Nations
CERF



UNHCR
ACNUR
La Agencia de la ONU
para los Refugiados



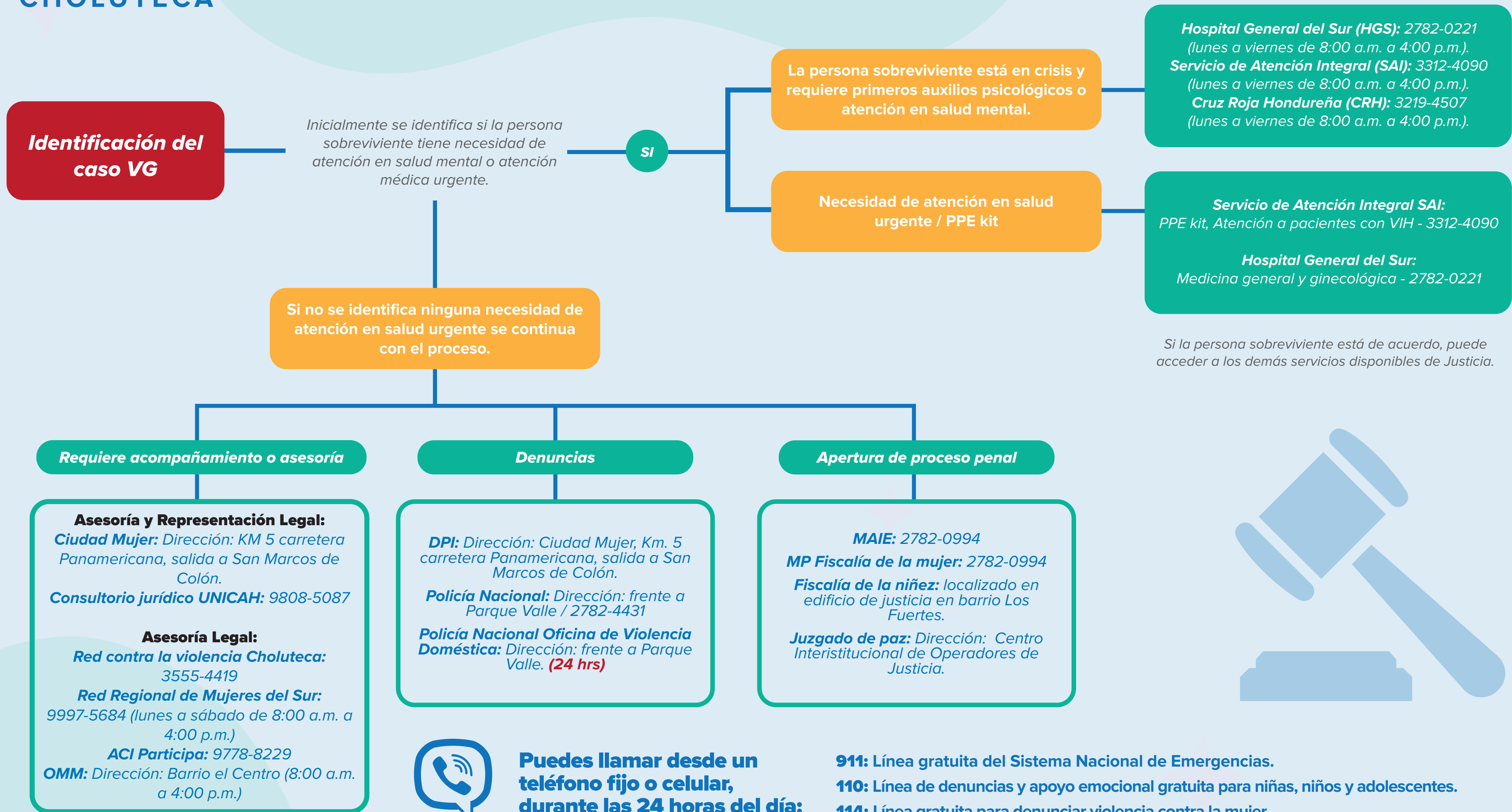
UNFPA



Sub-cluster VG
Honduras



Clúster de Protección
Honduras



Puedes llamar desde un teléfono fijo o celular, durante las 24 horas del día:

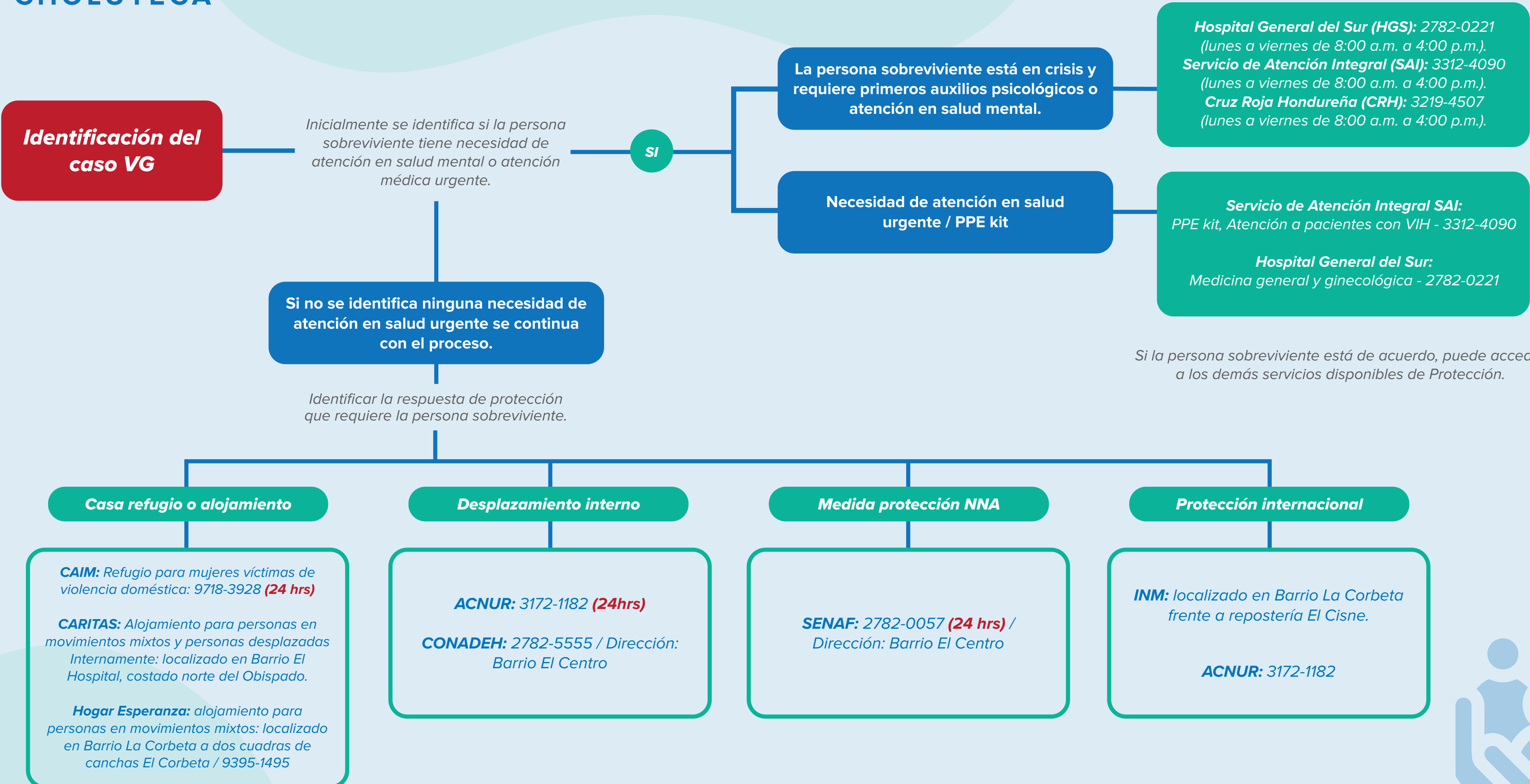
- 911:** Línea gratuita del Sistema Nacional de Emergencias.
- 110:** Línea de denuncias y apoyo emocional gratuita para niñas, niños y adolescentes.
- 114:** Línea gratuita para denunciar violencia contra la mujer.

Abreviaturas
CAIM: Centro de Atención Integral a la Mujer
HGS: Hospital General del Sur
MP: Ministerio Público
OMM: Oficina Municipal de la Mujer
PAP: Primeros Auxilios Psicológicos
PPE: Profilaxis Post Exposición
SAI: Servicio de Atención Integral
SMAPS: Salud Mental y Apoyo Psicosocial
SVG: Sobreviviente de Violencia de Género

RUTAS DE ATENCIÓN CREADAS CON BASE EN: Estándares Mínimos Interagenciales para la prevención y respuesta a la violencia de género en situaciones de emergencia.

Ruta de Atención en Protección

CHOLUTECA



Si la persona sobreviviente está de acuerdo, puede acceder a los demás servicios disponibles de Protección.



- Abreviaturas**
- ACNUR:** Alto Comisionado de las Naciones Unidas para los Refugiados
 - CAIM:** Centro de Atención Integral a la Mujer
 - CONADEH:** Comisionado Nacional de los Derechos Humanos
 - DINAF:** Dirección de Niñez, Adolescencia y Familia
 - INM:** Instituto Nacional de Migración
 - HGS:** Hospital General del Sur
 - PPE:** Profilaxis Post Exposición
 - NNA:** Niñas, niños y adolescentes
 - VG:** Violencia de Género

RUTAS DE ATENCIÓN CREADAS CON BASE EN: Estándares Mínimos Interagenciales para la prevención y respuesta a la violencia de género en situaciones de emergencia.