

Για υποστήριξη ατόμων που έχουν υποστεί έμφυλη βία

1) Γενική Γραμματεία Δημογραφικής και Οικογενειακής Πολιτικής και Ισότητας των Φύλων (ΓΓΔΟΠΙΦ) - «Γράμμη SOS» 15900 📞

Ψυχοκοινωνική υποστήριξη για γυναίκες που έχουν υποστεί/υφίστανται έμφυλη βία

- Αγγλικά
- Αραβικά (Δευτέρα και Πέμπτη 09:00 -11:00)
- Φαρσί (Τρίτη και Παρασκευή 09:00 -11:00)

2) A21 - 1109 📞 - Γραμμή πληροφοριών για την εμπορία ανθρώπων στα Αγγλικά, Ουκρανικά και με διερμηνεία κατόπιν αιτήματος (24ωρη, 7 ημέρες την εβδομάδα)

ΛΟΑΤΚΙ+

Γραμμή βοήθειας «Emantes»

+30 6971693446 (WhatsApp) 📞

Πληροφορίες και υποστήριξη για ΛΟΑΤΚΙ+ πρόσφυγες

Διερμηνεία διαθέσιμη κατόπιν αιτήματος

«Δίπλα σου»

11528 📞

Πληροφορίες και υποστήριξη για ΛΟΑΤΚΙ+ άτομα Αγγλικά και Γαλλικά, Δευτέρα - Παρασκευή 12:00-18:00



Εργασιακή συμβουλευτική και Ένταξη

Κέντρο Adama (CRS)

+30 6945267788 📞 🗺️

Συνεδρίες με θέμα την ελληνική αγορά εργασίας, την εργασιακή συμβουλευτική και τα επιδόματα Αγγλικά, Αραβικά, Γαλλικά, Κιρμαντζί, Ουκρανικά, Σορανί και Φαρσί

Δευτέρα - Παρασκευή 09:00 - 17:00

IRC: Εργασιακή συμβουλευτική και επιχειρηματικότητα

+30 6947250695 📞

livihoods.ath@rescue.org

Συνεδρίες με θέμα την εργασιακή συμβουλευτική, εργασιακά δικαιώματα, εργασιακή νοοτροπία κ.λπ. Αραβικά, Γαλλικά, Ουκρανικά και Φαρσί/Νταρί

Δευτέρα - Πέμπτη 10:00 - 17:00

IOM Integration4All

http://integration4all.gr/en 🌐

Πληροφορίες για την απασχόληση, την εκπαίδευση και την ένταξη

Αγγλικά

Γραμμές Έκτακτης Ανάγκης (24ωρες, 7 ημέρες την εβδομάδα)

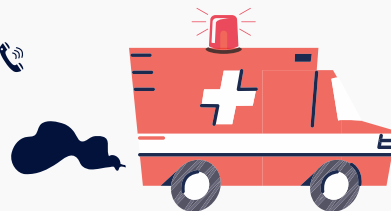
1) Ευρωπαϊκή Υπηρεσία Έκτακτης Ανάγκης 112 📞

2) Αστυνομία 100 📞

3) ΕΚΑΒ (Ασθενοφόρα) 166 📞

4) Λιμενικό 108 📞

5) Πυροσβεστική 199 📞



Χρήσιμες γραμμές βοήθειας και υπηρεσίες στην Ελλάδα

Γενικά

Ύπατη Αρχοστέια του ΟΗΕ για τους Πρόσφυγες

(UNHCR) +30 2162007800 📞

great@unhcr.org

https://help.unhcr.org/greece/ 🌐

Πληροφορίες και υποστήριξη για αιτούντες άσυλο και πρόσφυγες

Αγγλικά, Αραβικά, Γαλλικά, Ελληνικά, Ουκρανικά, Ρωσικά, Σομαλικά, Σορανί, Τουρκικά και Φαρσί

Δευτέρα - Παρασκευή 09:00 - 17:00

WhatsApp: +30 2112347078 📞



Σαρώστε εδώ για να μεταβείτε στον ιστότοπο

Υπουργείο Μετανάστευσης και Ασύλου

https://migration.gov.gr/en/ 🌐

Πληροφορίες και υποστήριξη σχετικά με τη διαδικασία ασύλου, την ένταξη στην Ελλάδα και την επιστροφή στη χώρα καταγωγής

Αγγλικά



Σελίδα Refugee.Info

www.refugee.info/greece/ 🌐

Πληροφορίες σχετικά με τη διαδικασία ασύλου, την άδεια εργασίας, την εγγραφή των παιδιών στο σχολείο και την εύρεση ιατρού

Αγγλικά, Αραβικά, Γαλλικά, Ουκρανικά, Ουρντού και Φαρσί



UNHCR
The UN Refugee Agency

Vaccines for All

<https://vaccinesforall.gr/>

Αγγλικά, Αμχαρικά, Αλβανικά, Αραβικά, Γαλλικά, Γεωργιανά, Ελληνικά, Ουκρανικά, Ουρντού και Φαρσί



Για ψυχολογική και ψυχοκοινωνική στήριξη

Εθνικό Κέντρο Κοινωνικής Αλληλεγγύης (ΕΚΚΑ)

Γενική γραμμή προστασίας: 197

Πληροφορίες, καθοδήγηση, ψυχοκοινωνική υποστήριξη και παραπεμπτικά Αγγλικά και Γαλλικά
24ωρη, 7 ημέρες την εβδομάδα

ΕΠΑΨΥ - Γραμμή Βοήθειας

+30 6932415956

refugeementalhealth@epapsy.gr

Ψυχοκοινωνική υποστήριξη

Αραβικά και Γαλλικά +30 6936514113

Ουκρανικά +30 6936514117

Φαρσί +30 6936514120

Δευτέρα - Παρασκευή 11:00 - 19:00

Διατίθεται και μέσω WhatsApp & Viber

Κλίμακα (Γραμμή Παρέμβασης για την Αυτοκτονία)

1018

Ψυχοκοινωνική υποστήριξη και συμβουλευτική για την κρίση και την πρόληψη αυτοκτονιών Αγγλικά και Γαλλικά

24ωρη, 7 ημέρες την εβδομάδα

Ελληνικός Ερυθρός Σταυρός - Διεύθυνση

Αναζητήσεων: +30 2105230043

tracingstaff@redcross.gr

Υποστήριξη για άτομα με αγνοούμενα μέλη οικογένειας

Αγγλικά, Αραβικά, Γαλλικά και Φαρσί

Δευτέρα - Παρασκευή 08:30 - 14:30

Για ιατρική περίθαλψη

Γιατροί του Κόσμου (MDM)

Σωματική και ψυχική υγεία +30 2103213150

mhpss@mdmgreece.gr

Αραβικά, Γαλλικά, Ουκρανικά, Φαρσί

Γιατροί χωρίς Σύνορα (MSF)

+30 2103839372

Ιατρική περίθαλψη

Δευτέρα - Παρασκευή 09:00 - 16:00.

Αραβικά και Γαλλικά +30 6956609762

Φαρσί +30 6956609760

Σομαλικά +30 6940519469 WhatsApp & Viber

Εθνική Συνομοσπονδία Ατόμων με Αναπηρία

(ΕΣΑμεΑ)

«Διεκδικούμε μαζί»

+30 2109949837

Υποστήριξη για πρόσφυγες και αιτούντες άσυλο οι οποίοι ζουν με αναπηρία ή/και χρόνιες παθήσεις

Αγγλικά και Ελληνικά

Δευτέρα - Παρασκευή 08:00 - 16:00



Για παιδιά

Εθνικός Μηχανισμός Επείγουσας Ανταπόκρισης

+30 2132128888 και 6942773030

(Διατίθεται και μέσω WhatsApp & Viber)

Για άστεγους ασυνόδευτους ανηλίκους ή ανηλίκους που διαβιούν σε επισφαλείς συνθήκες Αγγλικά, Αραβικά, Ελληνικά, Μπενγκάλι, Νταρί, Ουρντού, Παντζαμπί και Φαρσί
24ωρη, 7 ημέρες την εβδομάδα

Το Χαμόγελο του Παιδιού

Βία κατά ανηλίκων (σωματική, σεξουαλική και ψυχολογική κακοποίηση, παραμέληση, εκφοβισμός, διακίνηση και εμπορία / υποθέσεις εξαφανισμένων παιδιών)

Αγγλικά, Αραβικά και Φαρσί βάσει διαθεσιμότητας.
24ωρη, 7 ημέρες την εβδομάδα:

1) Εθνική Γραμμή για τα Παιδιά SOS 1056

2) Ευρωπαϊκή Γραμμή Υποστήριξης Παιδιών 116111

3) Ευρωπαϊκή Γραμμή για Εξαφανισμένα Παιδιά 116000



UNHCR
The UN Refugee Agency