

كن حذرا

احم نفسك وعائلتك
من الاستغلال والاتجار بالبشر



الموارد والاتصالات
يناير 2023

حافظ على سلامتك

ابق حذرا، خاصة إذا شخص ما، سواء كان امرأة أو رجلا...

يحاول الحصول على وثائق الهوية الخاصة بك (باستثناء السلطات والجمعيات المعتمدة)،

يحاول أخذ هاتفك أو جهاز الحاسوب أو وسيلة اتصال،

يحاول فصلك عن عائلتك أو أحبائك،

يجبرك على الانخراط في نشاط أو إقامة علاقات جنسية (بما في ذلك سداد دين)،

يتعهد بتقديم المساعدة لك (النقل، الغذاء...) أو دعم إداري أو قانوني أو اجتماعي مقابل المال،

يقدم لك وعودا غير واقعية،

يجعلك تعمل، لكن لا يدفع لك أو يبيئك في ظروف عمل سيئة.



هل تشعر بأنك مجبر على فعل أشياء؟

هل يتم استغلالك أو تهديدك أو الاعتداء عليك؟ يمكنك التحدث إلى محترف وأن يتم حمايتك.

ستجد تفاصيل الاتصال بالجمعيات والمنظمات التي يجب الاتصال بها في هذا الكتيب.

يمكن أن يتخذ استغلال النساء والرجال والأطفال عدة أشكال يعاقب عليها القانون: الاستغلال الجنسي، العبودية المنزلية، الاجبار على التسول، العمل القسري، الإكراه على ارتكاب جنح، الزواج القسري...

في حال وجود خطر
مباشر، يمكنك
طلب المساعدة
من الشرطة أو
الاتصال بالرقم **17**
أو رقم الطوارئ
الأوروبي **112**.





.01

احم معلوماتك

تعتبر معلوماتك الشخصية ووثائق الهوية الخاصة بك عناصر حساسة يجب الاحتفاظ بها في أماكن آمنة وسرية.

التقط صورة لها وأرسلها إلى عنوان بريدك الإلكتروني، فقد يساعدك ذلك في حالة فقدانها. لا تشاركها إلا مع السلطات والمنظمات الرسمية عندما يطلب منك ذلك.

قد يحاول الأشخاص الخبيثون بناء الثقة من أجل استغلالك واستغلال وضعك. لا تشارك معلوماتك الشخصية أبدا ولا تقبل عروض من الغرباء على مواقع التواصل الاجتماعي أو مواقع انترنت التي لم يتم التحقق منها.

.02

ابق على اتصال مع أقربائك



ابق على اتصال مع عائلتك أو أقربائك. لا توافق على الانفصال عن عائلتك أو أقربائك.

احتفظ بهاتفك معك.

احفظ رقم هاتف شخص تثق به وافق معه على كلمة مرور يمكنك استخدامها إذا كنت في خطر ولا يمكنك التحدث بحرية.

.03

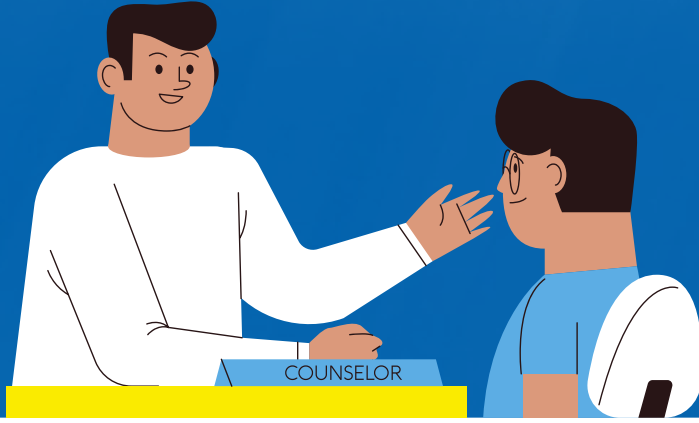
فضل الأجهزة الرسمية

في فرنسا يتم إعداد خدمات رسمية ومجانية لاستقبالك والتكفل بك ومرافقتك بما يتناسب مع وضعك الإداري.

فضل وسائل النقل العام. إذا ركبت سيارة شخص ما، التقط صورة للوحة الترخيص وأرسلها إلى شخص تثق به.

إذا كنت تقيم عند شخص خارج قنوات الايواء الرسمية، فاطلب الاطلاع على معلومات هذا الشخص (الهوية والعنوان).





بروفانس ألب كوت دازور الكفاءة الوطنية	صندوق البريد 1532، 06099 نيس سيديكس 1 الهاتف: 51 10 15 92 04 (من الاثنين إلى الجمعة، 9 صباحا - 6 مساء) ac.se@association-alc.org www.acse-alc.org/fr	جميع أنواع الاستغلال
باريس الولاية القضائية	106، شارع باك 90 69 00 71 06 contre.la.traite@secours-catholique.org www.contrelatraite.org	جميع أنواع الاستغلال
باريس الولاية القضائية	31، شارع فوبورغ بواسونير، 75009 باريس iomparis@iom.int ; 91 06 44 40 01 france.iom.int	جميع أنواع الاستغلال
باريس الولاية القضائية	106، شارع باك 90 69 00 71 06 genevieve.colas@secours-catholique.org www.secours-catholique.org	جميع أنواع الاستغلال
مارسيليا الولاية القضائية	رع سان فيريول، 13001 مارسيليا info@oicem.org ; 24 12 26 64 06 www.oicem.org	جميع أنواع الاستغلال
بورديو	42 70 39 98 06 / 66 71 18 59 06 ruelle33000@gmail.com www.associationruelle.org	جميع أنواع الاستغلال
باريس الولاية القضائية	169 مكرر بوليفارد أوربول، 75013 باريس info@ccem.org ; 90 88 52 44 01 www.esclavagemoderne.org	الاستغلال في العمل
باريس، إيل دو فرانس، شامبيري، تولوز، مارسيليا، رين، مونبوليه، بريست، غرونوبل، ليون	المقر: 21 شارع شاتو دو، 75010 باريس الهاتف: 43 56 52 44 01 contact@adn-asso.org amicaledunid.org/presentation/#etablissements www.amicaledunid.org	الاستغلال الجنسي

بمن يجب الاتصال

لطلب المساعدة؟

المنظمات التي تقترح مساعدة مباشرة للأشخاص
ضحية الاتجار بالبشر

يقترح ماوى ومرافقة بعيدة جغرافيا عن مكان إقامة الشخص. يعمل كقطب موارد للمحترفين على اتصال مع الأشخاص الضحايا.

الجهاز الوطني أسي - سي

التعاونية عبارة عن شبكة تم إنشاؤها لمكافحة بأكثر فعالية كل أشكال إنكار حقوق الانسان. تضم الإغاثة الكاثوليكية، التي تم إنشاؤها في 2007، 28 جمعية فرنسية متعهدة مع الضحايا بشكل مباشر أو غير مباشر.

تعاونية "معا ضد الاتجار
بالبشر"

تقترح مساعدة لإعادة اندماج الأشخاص ضحية الاتجار بالبشر الذين يريدون العودة الى بلدهم الأصلي (الاستفسار لمعرفة البلدان المؤهلة).

المنظمة العالمية للهجرة
(أو إي إم)

الاستماع والاستقبال وتوجيه ومرافقة الأشخاص المعرضين للخطر أو ضحية الاتجار بالبشر.

الإغاثة الكاثوليكية
كاريتاس فرانس

تقترح مرافقة اجتماعية ونفسية وقانونية.

منظمة عالمية ضد
العبودية الحديثة
(أو إي سي أو إم)

تقترح مرافقة اجتماعية ونفسية وقانونية.

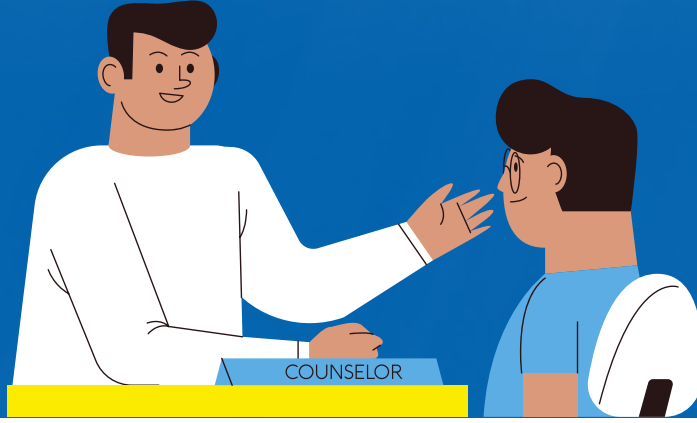
التقوية الحضارية
للتبادل ومكافحة
الاستغلال (غويل)

تقترح مرافقة اجتماعية ونفسية وقانونية.

هيئة ضد العبودية
الحديثة
(سي سي إي إم)

تقترح مرافقة شاملة للأشخاص في حالة دعاة.

لاميكال دو ني
(أ دي إن)



باريس، إيل دو فرانس،
لومان، مارسيليا، كون،
ليل، بوزونسون، درو،
تولوز، نيس، مونبوليه،
تور، نانت، أورليون،
تولون، أفينيون، أنجي،
لوريون، ميتز، مولوز،
ليون، روان

عناوين المندوبيات على :
<https://mouvementdunid.org/mouvemen/t-du-nid/delegations>
40 92 70 42 01
www.mouvementdunid.org

الاستغلال الجنسي

باريس

الاستقبال والمعلومات أيام الجمعة صباحاً،
باد 2 شارع سوز، 78018 باريس
contact@mist-association.org
mist-association.org

الاستغلال الجنسي

باريس

33 شارع بارمونتبي 75011 باريس
siege@captifs.fr :90 89 23 49 01
www.captifs.fr

الاستغلال الجنسي

غرونوبل

8، شارع فيو توميل، 38000 غرونوبل
contact@althea38.org ; 06 14 43 76 04
[/https://althea38.org](https://althea38.org)

الاستغلال الجنسي

نانت

33، شارع فوري، 44000 نانت
40 98 63 31 06 / 43 97 40 54 09
contact@paloma-asso.org
www.paloma-asso.org

الاستغلال الجنسي

نانسي

10 شارع مازاگران، 54000 نانسي
66 56 26 83 03
antigone@asso-ars.org

الاستغلال الجنسي

رقم وطني مجاني ومجهول لاستماع للنساء ضحايا العنف،
(24/7 بالفرنسية وب 66 لغات أخرى، عند الطلب).

بمن يجب الاتصال لطلب المساعدة؟

المنظمات التي تقترح مساعدة مباشرة للأشخاص
ضحية الاتجار بالبشر (تابع).

**موفمون دو ني
(إم دي إن)**

تقترح مرافقة شاملة للأشخاص في حالة دعارة.

**مهمة التدخل
والتحسيس ضد الاتجار
بالبشر (ميست)**

تقترح مرافقة للأشخاص ضحية القوادة
والتجار بالبشر لغرض الاستغلال الجنسي.

أو كابتيف لا ليبيراسيون

تقترح مرافقة للأشخاص بالشارع أو الذين
يعيشون من الشارع.

ألتيا- لا بارت

الاستقبال والاستماع ومرافقة أي شخص (بالغ أو قاصر)
في حالة دعارة أو في خطر التعرض لها،
سواء كان في إطار الاتجار بالبشر أو لا.

جمعية بالوما

جمعية صحة مجتمعية للبايا، للوقاية من المخاطر
واقترح مرافقة اجتماعية شاملة (صحية،
اجتماعية، إدارية/قانونية).

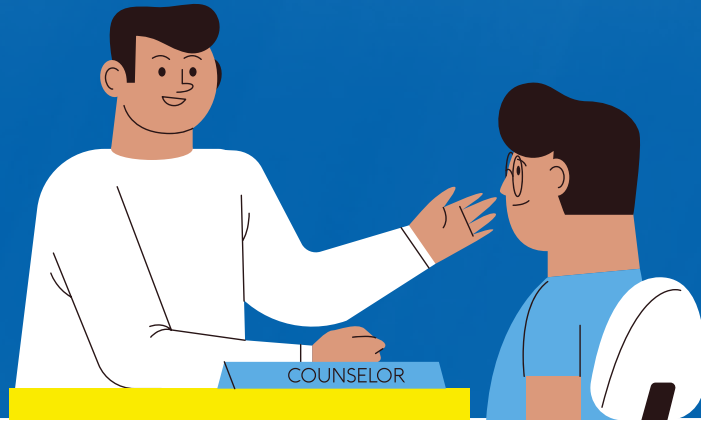
أ إر إس أنتيجون

تحارب استبعاد البايا. تقترح مساعدة لضحايا
الاتجار بالبشر.

3919

**معلومات بخصوص
العنف ضد المرأة**





باريس الولاية القضائية	106 شارع باك، 75007 باريس 90 69 00 71 06 contre.la.traite@secours-catholique.org www.contrelatraite.org	جميع أنواع الاستغلال
باريس الولاية القضائية	106 شارع باك، 75007 باريس 90 69 00 71 06 genevieve.colas@secours-catholique.org www.secours-catholique.org	جميع أنواع الاستغلال
باريس الولاية القضائية	المقر: 21، شارع لا فان، 92100 مونروج 49 72 96 81 07 contact.teh@croix-rouge.fr www.croix-rouge.fr	جميع أنواع الاستغلال
باريس	70، شارع دوي ديلكوب، 93100 مونتروي contact@horslarue.org؛ 65 14 58 41 01 www.horslarue.org	جميع أنواع الاستغلال
كاليه	+ 33 05 57 53 7 33 من الاثنين الى الجمعة، الساعة 10 صباحا - 5 مساء (واتساب، اللغات: العربية، التيغرينية؛ الإنجليزية، الفرنسية)، ecpat-calais@ecpat-france.org	جميع أنواع الاستغلال
باريس	14، شارع مونديتور، 75001 باريس contact@acpe-asso.org؛ 51 91 26 40 01 acpe-asso.org	الاستغلال الجنسي
إيل دو فرانس، مارسيليا، تولوز، رين، مونبوليه، ليون	المقر: 21 شارع شاتو دو، 75010 باريس 43 56 52 44 01؛ contact@adn-asso.org؛ عناوين المؤسسات موجودة على: amicaledunid.org/presentation/#etablisements jenesuispasavendre.org موقع موارد مخصص:	الاستغلال الجنسي
غرونوبل	8، شارع فيو تومبل، 38000 غرونوبل contact@althea38.org؛ 06 14 43 76 04 /https://althea38.org	الاستغلال الجنسي

الخدمة الوطنية الهاتفية لاستقبال الاطفال المعرضين للخطر،
مجانية ومجهولة (24/7، ترجمة فورية في 185 لغة تقريبا)
دردشة عبر الانترنت على allo119.gouv.fr.

بمن يجب الاتصال

عندما يكون الشخص قاصر؟

المنظمات التي تقترح مساعدة مباشرة للقصر

التعاونية عبارة عن شبكة تم إنشاؤها لمكافحة بأكثر فعالية كل أشكال إنكار حقوق الانسان. تضم الإغاثة الكاثوليكية، التي تم إنشاؤها في 2007، 28 جمعية فرنسية متعهدة مع الضحايا بشكل مباشر أو غير مباشر.

تعاونية "معا ضد الاتجار بالبشر"

الاستماع والاستقبال وتوجيه ومرافقة الأشخاص المعرضين للخطر أو ضحية الاتجار بالبشر.

الإغاثة الكاثوليكية
كأريتايس فرانس

تقدم معلومات وتوجه الأشخاص المعرضين للخطر أو ضحية الاتجار بالبشر.

الصليب الأحمر الفرنسي

تدل وترافق القصر الأجانب المعزولين في حالة استغلال.

أوغ لا غو

تقترح مرافقة قانونية واجتماعية ونفسية للقصر غير المصحوبين بذويهم، بما فيهم القصر المعرضين لخطر الاتجار بالبشر أو ضحية ذلك.

إيكبات فرانس-
ميسيون كاليه

تقترح مرافقة للقصر ضحايا الاستغلال الجنسي وللأشخاص الذين يحيطون بهم (مرافقة نفسية - تربوية وقانونية).

العمل ضد دعارة الأطفال
(أ سي بي أو)

تقترح مرافقة مشتركة شاملة للأشخاص القصر في حالة دعارة.

L'amicale du Nid
(AdN)

الاستقبال والاستماع والتوجيه ومرافقة مشتركة للأشخاص القصر في حالة دعارة أو في خطر التعرض لها.

ألتيا - لبارت

آلو طفولة في خطر 119



